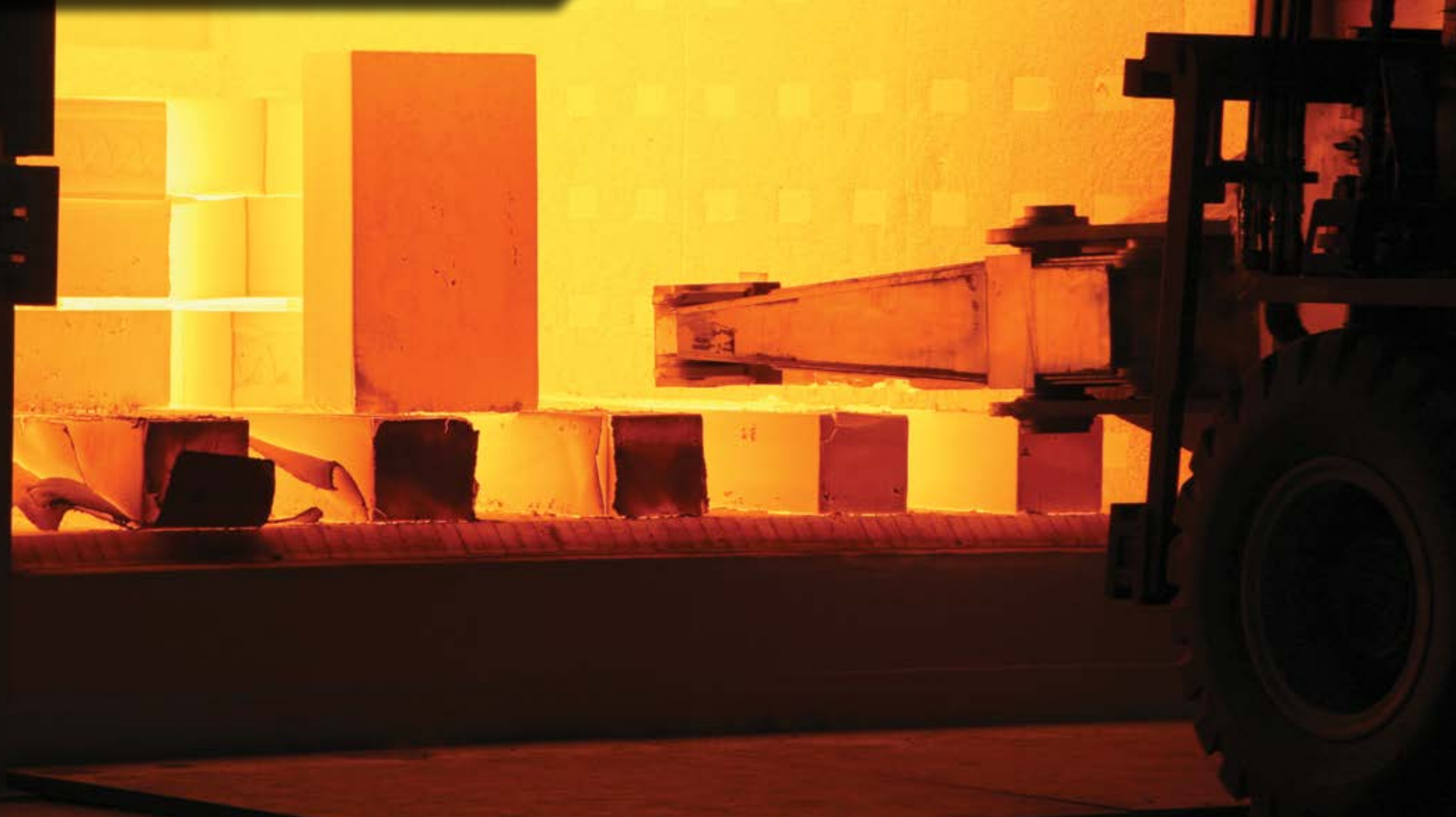


## ARABA VEYA SABİT TABANLI ISIL İŞLEM FIRINLARI CAR OR FIXED BOTTOM TYPE HEAT TREATMENT FURNACES



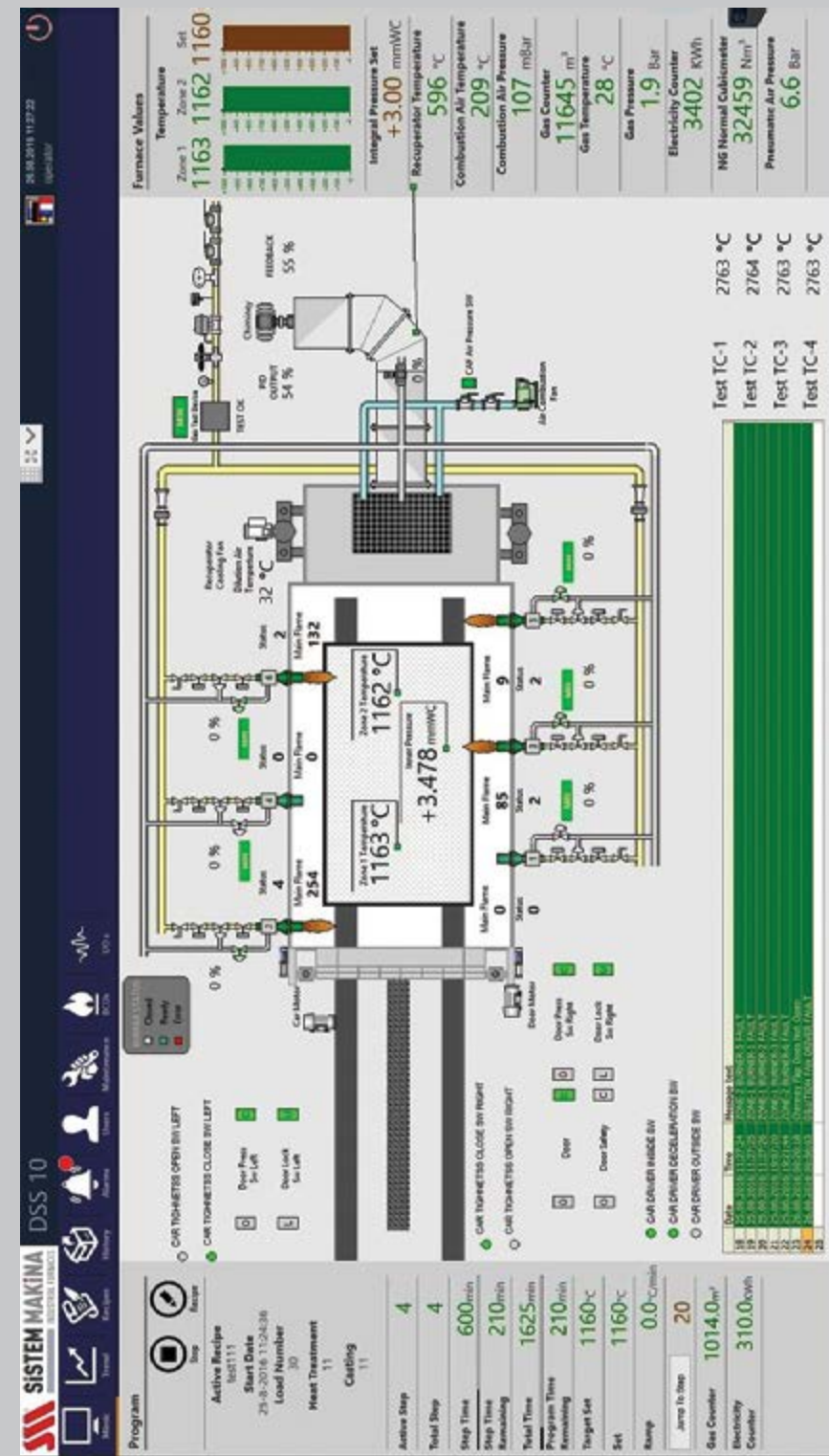
## ARABA VEYA SABİT TABANLI ISIL İŞLEM FIRINLARI CAR OR FIXED BOTTOM TYPE HEAT TREATMENT FURNACES

Demir - Çelik sektörünün Normalizasyon, Tavlama, Gerilim giderme, Temperleme, dövme öncesi ısıtma gibi işlemler için ürettiğimiz ısıtma fırınlarımızı dizayn itibari ile arabalı veya sabit tabanlı olarak imal etmekteyiz. Fırınlarımız isteğe bağlı olarak elektrikli veya gazlı olarak imal edilmektedir. Ayrıca reküperatörlü modellerimizle yakma havası ısıtılarak enerji tasarrufu sağlanıp fırın verimliliği yükseltilir.

We are producing the heat treatment furnaces for processes in Iron - Steel industry such as Normalization, Annealing, Stress Relieving, Tempering, and heating before forging, like car or fixed bottom type as they are designed. Our furnaces are manufactured upon request as electric or gas. Also, with our recuperator models, energy saving is achieved by heating the combustion air, and furnace efficiency is increased.







## ARABA VEYA SABİT TABANLI ISIL İŞLEM FIRINLARI CAR OR FIXED BOTTOM TYPE HEAT TREATMENT FURNACES

MAKS. SICAKLIK	: 1400°C
KAPASİTE	: 100 ton/şarj
ISITMA	: NG - LPG - LNG - Elektrik - Fuel Oil - Mazot
YÜKLEME	: Vinç ya da Transfer Arabasıyla
ISI KONTROL	: Oransal - on/off
HASSASİYET	: ±5°C
KONTROL SİSTEMİ	: PLC
SİRKÜLASYON	: ≤900 °C
MAX. ARABA ÖLÇÜLERİ	: 10m. (Gen.) x 25 m. (uz.) x 10 m. (yükş.)

MAX. TEMPERATURE	: 1400°C
CAPACITY	: 100 tonnes/ charge
HEATING	: NG - LPG - LNG - Electrical - Fuel oil - Diesel
LOADING	: Crane or Transfer Car
HEAT CONTROL	: PID - on/off
SENSIBILITY	: ±5°C
CONTROL SYSTEM	: PLC
CIRCULATION	: ≤900 °C
MAX.CAR DIMENSIONS	: 10 m. (W) x 25 m. (L) x 10 m. (H)

Tek kapı, tek araba  
One door, one car

Çift kapı, çift araba  
Two door, two car

Çift kapı, üç araba  
Two door, three car

